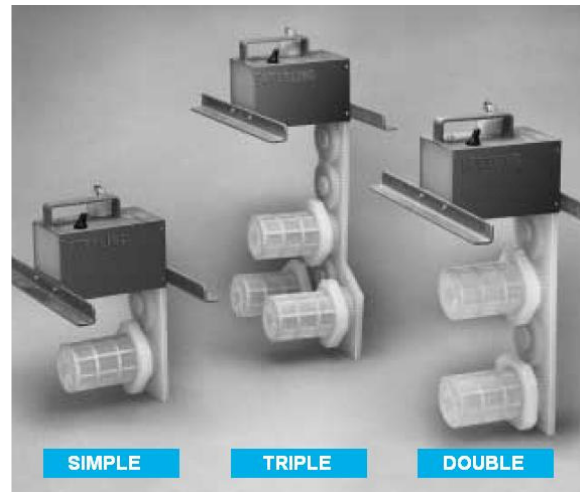
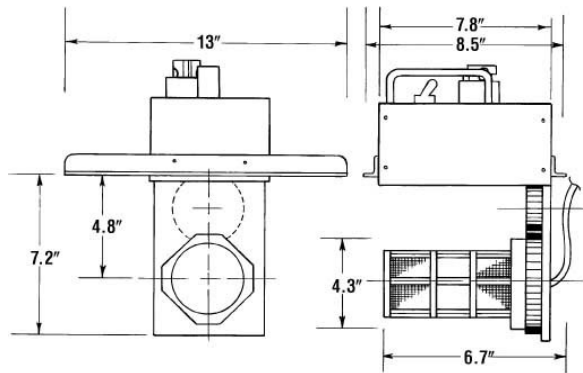


Tonneau miniature HD24S

- ⇒ Ce mini tonneau est idéal pour la production de laboratoire ou les séries prototypes.
- ⇒ Il est disponible en simple, double ou triple futs et avec trois types de maille B, C et C1.
- ⇒ Conçu pour garantir un dépôt uniforme, il évite par ailleurs la rétention des petites pièces puisqu'il ne comporte ni porte ni joints.



Encombrement :



Dimensions en pouces

Caractéristiques :

fut :

Ø 2.5" x 4" (63,5 mm x 101,6 mm)

Maille B = 0,76 mm

Maille C = 0,5 mm

Maille C-1 = 0,25 mm

Maille en polypropylène

Moteur :

Alimentation : 12 VDC

Vitesse : 44 RPM

Autres :

Visserie : Inox

Charge maxi. : 1/3 du volume du fut

Référence : STBHD24S pour le modèle simple fut

Spécifiez "STBHD24S RALONGÉ" pour avoir une profondeur de 10.2" au lieu de 7.2"