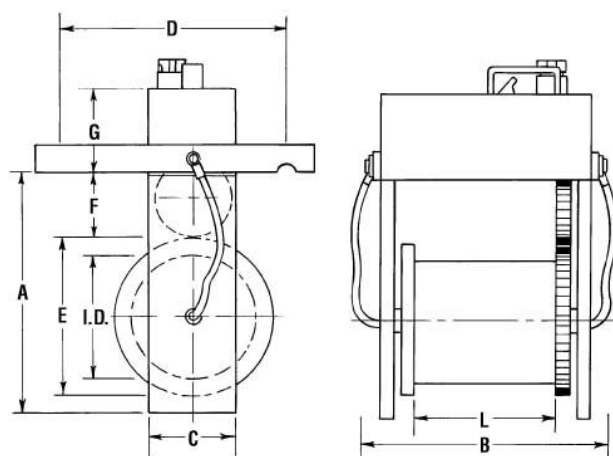


Tonneau 44, 46, et 56EXT

- ⇒ Ces tonneaux trouvent leur intérêt dans les petites séries de pièces. Ils bénéficient de l'apport de maille sur les flasques leur permettant une excellente uniformité des dépôts
- ⇒ Ils sont disponibles en maille B, C ou C1 et en visserie Inox ou Titane.



Encombrement :



Caractéristiques :

fut :

Maille B = 0,76 mm
Maille C = 0,5 mm
Maille C1 = 0,25 mm
Maille en polypropylène

Moteur :

Alimentation : 12 VDC
Vitesse : 30 ou 60 RPM

Autres :

Charge maxi. : 1/3 du volume du fut

Modèle	I.D.	L	A*	B	C	D Max.	E sur bride	F*	G
44	102	102	257	159	95	305	165	95	89
46	102	152	257	210	95	305	165	95	89
56	127	152	257	210	95	305	165	95	89

Dimensions en mm

* pour les montants plus longs de 76 mm, spécifiez derrière la référence EXT

Modèle	Poids à vide (Kg)	Charge maxi. 1/3 du volume du fut (litre)	Vitesse de rotation suivant la vitesse du moteur (rpm)	
			30	60
44	3,4	0,28	10	20
46	3,6	0,41	10	20
56	3,8	0,77	10	20

Référence :

STB	+	Modèle	+	S (pour visserie Inox)	+	B (pour maille B)	+	C (pour maille C)	+	EXT éventuellement
				T (pour visserie Titane)		C1 (pour maille C1)				